

耐震補強+水廻り、全面改装

浜松市中区 富塚町

JOYWELL



●築33年 ●木造2階建て ●仕様【外部】屋根/日本瓦葺き 外壁/サイディングボードリシン吹付け塗装
 ポーチ/床、壁共に御影石張り サッシ/ペアガラス仕様
 【エクステリア】門塀/化粧ブロック積み アプローチ/木曽石乱張り 真砂土舗装+御影石 門扉/アルミ両開き(三協立山/カムフィ)
 カーポート/三協立山/カムフィ
 【内部】玄関/床:カバザクラ無垢フローリング 壁、天井:シナベニヤ目透かし張り 自然塗料塗り
 居間/床:カバザクラ無垢フローリング 琉球たたみ 掘り座卓 壁、天井:シナベニヤ目透かし張り 自然塗料塗り
 DK/床:コルクタイル 壁、天井:ビニルクロス貼り システムキッチン:ヤマハ/ベリー

家族の住まいから 夫婦二人の住まいへ

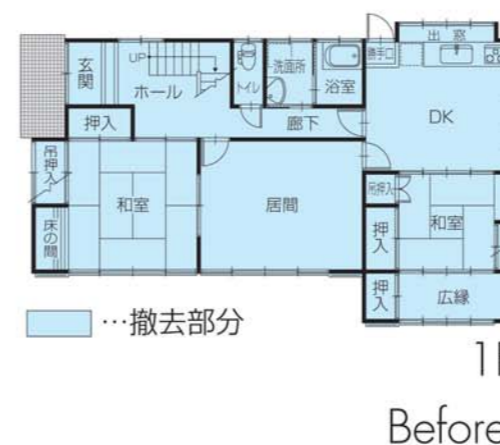
耐震診断で構造体を見直し、間取り変更で開放的な空間に。

【ポイント】

子供の独立が見えてきて、夫婦二人だけで暮らす家へ全面改装しました。構造体から見直すことにより、バリアフリー仕様と広々としたLDKで、ゆとりを実現することができました。内装は、ご夫婦のお好みで、カバザクラの無垢フローリング、コルクタイル、シナベニヤなど自然素材をふんだんに取り入れ、温かみある空間に仕上がっています。どの木も自然のままの状態の仕上りにしているので、木の色の経年による変化がとても楽しみです。また、外装もすっかり変わり、新築したのとさほど変わらない快適空間になりました。

【お客様より】

自分たちの家を大掛かりにリフォームしたばかりだったため、空き家になったこの実家の建物をどうするか悩みましたが、両親の思い出の家を自分たちが住むことで活かすことに決め、思い切った全面的なリフォームを行いました。建物からエクステリアまで、全てにわたっての改装でしたので、出来上がりがどうなるのか心配でしたが、イメージ通りの仕上がりに満足しています。緑の多い静かな環境でゆったり暮らし始めました。



A/耐震補強工事と合わせて、モルタル塗り壁をサイディングボードに張替え、落ち着いた色味に改装。
 B/リビングは中央にへりのない琉球畳を敷き、モダン和風に。中央のたたみ2枚は外し、掘り座卓にします。
 C/門まわりは木曽石、アプローチは真砂土に御影石。自然素材ならではの質感が、住宅や植栽と美しく調和。
 D/東南の一番、居心地の良い場所にダイニングを。3本の柱をアクセントにした、ウッディテイストの対面キッチン。