



【4月の誕生花】桜

外廻り リフォーム 相談会

場所 **ジョイエルホーム**

時間 10:00~16:00

📍 事前にご予約をいただけますとスムーズにご案内できます。

塗替え/葺替え・張替え
カバー工法/エクステリア/窓リフォーム

大切な住まいを長持ちさせ、安心・快適に暮らすためのご提案はジョイエルホームにお任せください。

現地調査をもとに診断書を作成し、ご自宅の劣化状況と、お客様のライフサイクルを踏まえて最適な工事をご提案します。

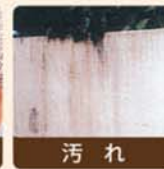
劣化状況/ 汚れが気になりだしたら要注意

屋根材・外壁材の表面及び下地材の傷みが少ない場合は…

PLAN 塗替え



チョーキング



汚れ

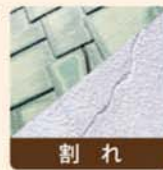


藻の付着

劣化状況/ 傷みがはっきりと目立ち始めたら赤信号

屋根材・外壁材の表面及び下地材の傷みが激しい場合は…

PLAN 葺替え・張替え



割れ



剥がれ



錆

PLAN カバー工法

任せて安心! POINT

各部位ごとの劣化度がわかりやすい診断書を作成



ライフサイクルも考慮してご提案

- 5年後、10年後に建替えを検討している
 - 老後も愛着のある家で安心して暮らしたい
 - 子育て中でお金がかかるので1回の出費を抑えたい
- 思い描く「これから」のこと何でもお話しください

PLAN 塗替え



既存の屋根・外壁に塗料を塗り、新しい塗膜をつくります。

POINT 塗替え工事をするには、屋根材・外壁材の状態が一定の条件の範囲内にある必要があります。

POINT 躯体に影響が及ぶ前に定期的に塗替えをすることで比較的費用を抑えて住まいの寿命を延ばし、美観を維持できます。

PLAN 葺替え・張替え



既存の屋根・外壁を撤去し、新しい屋根・外壁に取替えます。

POINT 塗替えに比べて費用は高いですが、下地材も含めて一新できて建物自体の耐久性が上がります。

POINT 住まいの外観イメージも一新できます。



施工例

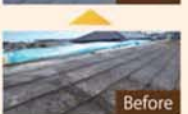
PLAN カバー工法



既存の屋根・外壁の上から新しい屋根・外壁を被せます。

POINT 下地材の傷みが広域にわたる場合はカバー工法はできません。

POINT 解体工事費と廃材処理費が節約できるので葺替え・張替えに比べて費用は抑えられます。また、躯体を傷める心配がなく安心です。



After

Before

屋根・外壁塗替えキャンペーン

特典プラン1 先着10名様

「フッ素塗装」が SOLD OUT キャンペーンは終了しました

特典プラン2 先着10名様

「シリコン塗装」が SOLD OUT キャンペーンは終了しました

周辺工事を全て含んだ安心価格

参考 建物規模について 価格は、下記箇所の施工を含みます。
●2階建/・屋根(100㎡相当)・外壁(165㎡相当)
35坪相当・その他工事(足場、高圧洗浄及び雨戸/樋/破風・鼻隠/土台水切/目地の塗装)

特典プラン1 「フッ素塗装」通常価格 約150万円(税抜)がキャンペーン価格 約130万円(税抜)になり、約20万円お得です!

特典プラン2 「シリコン塗装」通常価格 約130万円(税抜)がキャンペーン価格 約117万円(税抜)になり、約13万円お得です!

2016年6月30日(木)までに
工事完了いただけるお客様限定

エクステリア



住まいとともに永く愛されるエクステリアをご提案します。

ガーデン・ウッドデッキ、物置新設…何でもお任せください!

窓リフォーム



※image



施工例

玄関ドア/窓から住まいの断熱性・防犯性を高めませんか?

屋根・外壁リフォームと同時施工がおすすめです!

ジョイエルホームの リフォームプラン

標準的な工事内容と価格をご紹介します。
ご自宅のリフォームの参考にお役立てください。

お住まいの現状に応じて、プランご提案・お見積りいたします。

plan 1 屋根[カバー工法]

相乗効果が期待できる

カラーベストなどの屋根の上にそのまま重ね葺きします。既存の屋根材が遮音材・断熱材として働くため相乗効果が期待できます。



屋根を二重に葺いたら重くないの？

カラーベスト(既存屋根)約20kg/m²とダンネツトップ約4.8kg/m²を足しても24.8kg/m²となり、日本瓦約80kg/m²と比べても約1/3以下と軽量です。



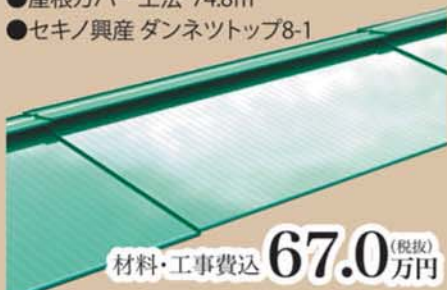
参考プラン

- 建物**
- 床面積1F 58.79m²(17.78坪)
 - 床面積2F 52.99m²(16.02坪)
 - 延床面積 111.78m²(33.80坪)
 - 建築面積 70.38m²(21.28坪)



工事内容

- 屋根カバー工法 74.8m²
- セキノ興産 ダンネツトップ8-1



材料・工事費込 **67.0**万円(税抜)
足場工事費 **21.5**万円(税抜)
合計 **88.5**万円

Check!

足場をつくるタイミングに合わせて、おすすめのリフォームもご提案いたします。

plan 2 玄関ドアの交換

既存の枠の上に新しいドアを枠ごと取り付けるカバー工法だから、1日でわが家の玄関が美しく生まれ変わります。

【当社施工例】

木製の玄関ドアの枠だけを活かしアルミドアにリフォーム。



商品バリエーション ※採風タイプもあります



参考プラン

工事内容

- リクシル リシェントII 玄関ドア アルミ仕様 C12型 親子ドア SG仕様
- 商品定価364,000円(税別)
- (ドアクローザー 下枠化粧カバー含む)

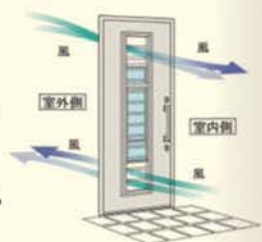
材料・工事費込 **319,800**円(税別)



plan 3 勝手口ドアの交換

明るく、風の通る勝手口に取替えませんか？

1日でリフォームが完了するので夕ご飯の支度の前に快適な勝手口が出来上がります。



商品バリエーション



参考プラン

工事内容

- リクシル リシェント 採風勝手口ドアB型 横細格子・網戸付 SG仕様
- 商品定価187,000円(税別)
- (ドアクローザー 下枠段差緩和材含む)

材料・工事費込 **165,900**円(税別)



夢を「かたち」に。

<http://www.joywell.co.jp/>

大切にしているのは、「会話」です。



TOCLAS GROUP
株式会社ジョイエルホーム

〒430-0907 浜松市中区高林二丁目5番26号

TEL 053-474-6800 FAX 053-474-6900

営業時間/AM8:30~PM5:20 定休日/日曜・祝日(土曜日は営業)
E-mail joywell@joywell.co.jp

高いリピート率は信頼の証



住まいのプロフェッショナル集団

スタッフ全員が有資格者です。

「責任」と「技術」をもってご提案させていただきます。

- 一級建築士 4名
 - 二級建築士 5名
 - 二級建築施工管理技士 2名
 - 二級土木施工管理技士 1名
 - 二級管工事施工管理技士 1名
 - 耐震補強診断士 5名
 - 雨漏り診断士 1名
 - 福祉住環境コーディネーター 2名
 - インテリアコーディネーター 1名
- 2016年4月現在

住まいのことは何でもお任せください

- | 新築工事 | 増改築工事 | リフォーム |
|----------|---------|---------|
| ●住宅 | ●全面改装 | ●キッチン |
| ●アパート | ●間取り変更 | ●浴室・洗面所 |
| ●事務所・店舗 | ●二世帯住宅化 | ●トイレ |
| 外廻り工事 | その他 | 各種修理・修繕 |
| ●屋根・外壁塗装 | ●耐震補強 | ●水廻り |
| ●屋根葺替え | ●オール電化 | ●外廻り |
| ●外壁張替え | ●太陽光発電 | ●自然災害 |

ご紹介キャンペーン

リフォーム・新築のお客様をご紹介いただき、ご紹介された方が成約されるとご紹介の謝礼として5千円~5万円の商品券を進呈させていただきます。ぜひこの機会にご紹介ください。

ご紹介いただいた方の成約金額	謝礼(商品券)
500万円以上	5万円分
300万円以上~500万円未満	3万円分
100万円以上~300万円未満	2万円分
50万円以上~100万円未満	1万円分
10万円以上~50万円未満	5千円分

※新規のお客様のご紹介限定とさせていただきます。

充実のアフターフォロー体制

お客様の身近な頼れるパートナーとしてお役に立ちたいと考え、アフターメンテナンスの充実を常に心がけています。最終工事から10年は毎年住まいの無料点検を実施。お引渡しから1年目と5年目には定期点検を実施。

MAP カーナビ住所 浜松市中区高林二丁目5番26号

