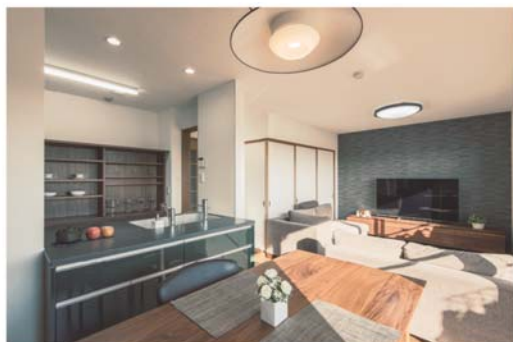


COMPANY PROFILE



HISTORY



ヤマハの住宅リフォーム事業開発プロジェクトとして発足。

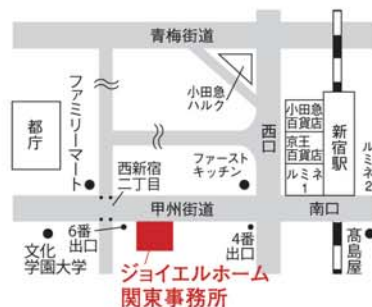
ヤマハグループ、ヤマハリビングテックグループと時を刻み今日、トラスグループの一員として、“夢を『かたち』に”を理念として、お客様に住まいづくりを通してより豊かな生活のご提案をさせていただきます。



KANTO OFFICE

株式会社ジョイエルホーム 関東事業所

〒151-0053
東京都渋谷区代々木2-11-15
東京海上日動ビルディング 2階
TEL 03-3370-0155
FAX 03-3370-0156
E-mail kanto@joywell.co.jp
http://www.joywell.co.jp/kanto



CORPORATE PHILOSOPHY

Vision

私たちは、お客様の夢を『かたち』に実現するために、潜在的ニーズを適確に把握し、建築のプロ集団としての提案を行ない期待に応え続けます。



CORPORATE OVERVIEW

株式会社ジョイエルホーム

〒430-0907
静岡県浜松市中区高林二丁目5番26号
TEL 053-474-6800
FAX 053-474-6900
E-mail joywell@joywell.co.jp
http://www.joywell.co.jp/



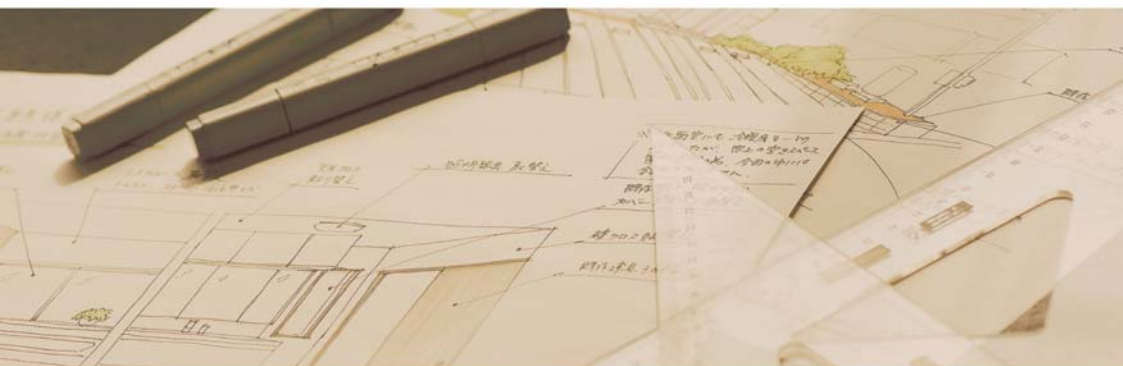
資本金 / 5,000万円 (100%トラス株出資)

代表取締役社長: 野村 浩司

従業員 / 15名 (2017年3月現在)

許可登録 /
一級建築士事務所...静岡県知事(6)第3738号
建設業許可...静岡県知事(特-28)第23116号
住宅性能保証制度登録店





JOYWELL