

# 地盤沈下修正、増築、耐震補強工事

浜松市北区



●設備仕様> キッチン:トクラス/Bb W2550 システムバス:TOTO/1317  
トイレ:TOTO/ピュアレストQR

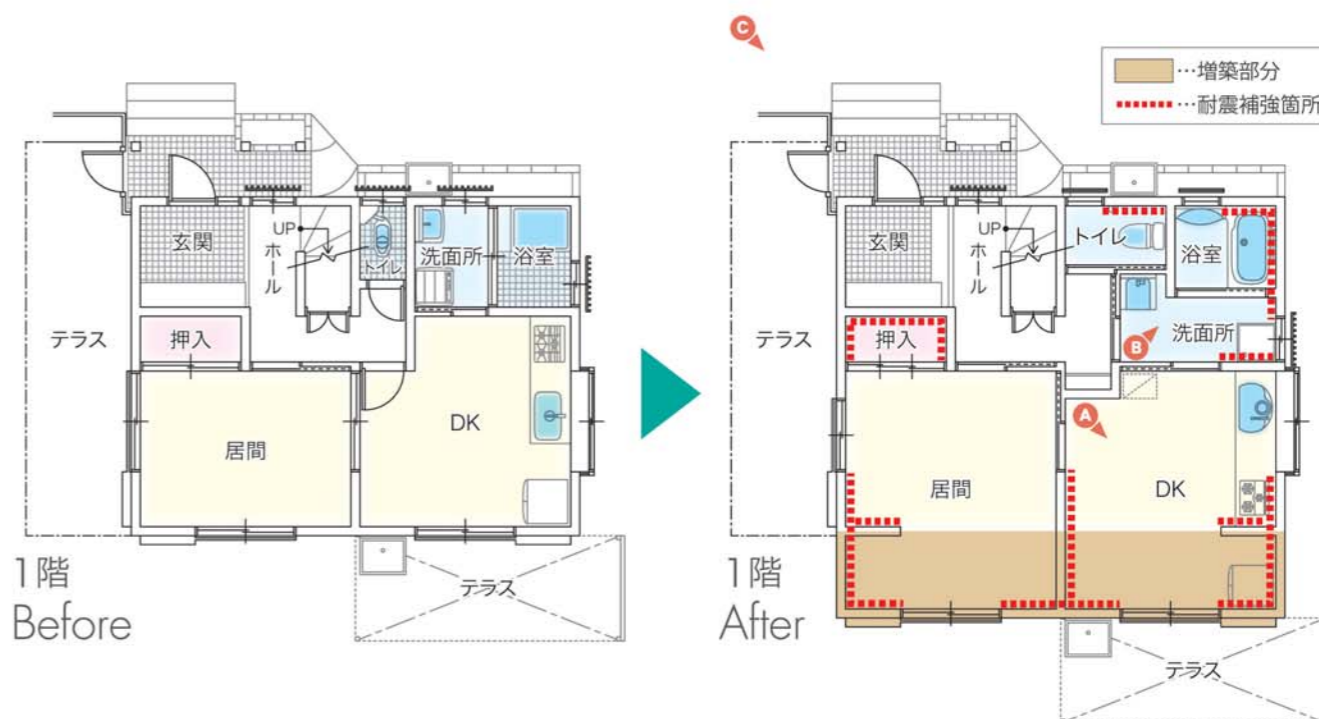
## 安心して暮らせる住まいへ

### 【工事概要】

・地盤地下修正工事、増築、耐震補強      ・玄関ドア・サッシ:取替      ・室内:全面改装

### 【担当者より】

「以前から建物が全体的に南へ傾いている」とご相談を受け、現地調査で確認したところ、6cm程傾いていることがわかりました。お孫さんが遊びに来ると手狭とのことで、南へ増築し水廻りや内装も一新。地盤改良工事に、耐震補強工事も併せておこない、安心して暮らせる住まいへと生まれ変わりました。



〔完成〕  
外壁塗装、屋根カバー工法での葺替えも実施し、外観も一新しました。

### 〔現地調査〕



数ヶ所の基礎クラックを確認。室内でも傾斜、最大6cmを確認。

### 〔ジャッキアップ工事〕



1階建物内外をすべて解体しスケルトンに。既存の基礎を部分的に撤去しジャッキアップ。

### 〔基礎工事〕



最終的に9cmジャッキアップ。



無筋の基礎だったため、外周部とベース部分にすべて配筋をしてベタ基礎に。増築部分には地盤改良工事をおこない、沈下しないように工夫しました。

